

FORM FIT Hood Protector Installation Instructions

HD 13T15
Nissan Juke 2015-2017

HARDWARE KIT

- 2 – Large Bumpons
- 6 – 3M Anti-Abrasion Film Pads
- 6 – Clip Bodies
- 6 – 'L' Brackets
- 6 – # 6 x 5/8" Flat Head Screws
- 6 – Pins

TOOLS REQUIRED

- 1 – Phillips Screwdriver # 2
- 1 – Tape Measure



1. Be sure that the hood is clean and dry inside and out. Release the hood, but do not open it.
2. Locate the center of the hood at the leading edge using a tape measure and the Nissan badge in the grill as references.
3. Place the two bumpons as shown in *Illustration #1*. **Attention: The bumpons must be installed on the hood, not on the protector!** If the bumpons are installed on the protector, they will wear through the paint.
4. Peel and fold four (4) an anti-abrasion film pad in half over the hood edge, at the locations shown in the illustration #1.
5. Place the protector on the hood resting on the bumpons. Place clip bodies on the anti-abrasion film pads at the two (2) center locations. See *Illustration #1* and *Illustration #2 – Step #5a*.
 - a) Align the corresponding holes in the protector with clip bodies.
 - b) Insert a pin through the protector into each of the clips. See *Illustration #2 – Step #5b*.
 - c) Insert a #6 x 5/8" screw through an 'L'- bracket and into the clip. See *Illustration #2 – Step #5c & #5d*.
 - d) Make sure all the components are well seated together; the protector is centered on the hood, and then tighten the screws into the clips.

Note: Be sure the protector is well seated and centered on the hood, before tightening the screws into the clips.

6. Repeat step #5 for the two (2) outer holes on the leading edge.
7. Peel and fold two (2) remaining an anti-abrasion film pad in half over the edge of the hood, directly under the remaining holes in the protector located beside each head light. Repeat step #5 for the clip bodies installation.
8. On some vehicles it may be necessary to adjust the hood bumpers and/or latch for proper clearance.

Note: Do not pull on the protector when opening or closing the hood.

CARE INSTRUCTIONS

Clean the protector with a mild soap and water solution or plastic cleaner only. Do not use chemicals or solvents. Periodically check to make sure the bumpons are in place and the protector is secure. Avoid using automatic car washes. Do not pull on protector when opening or closing the hood.

Illustration #1 – Bumpons and Anti-Abrasion Film Pads Placement

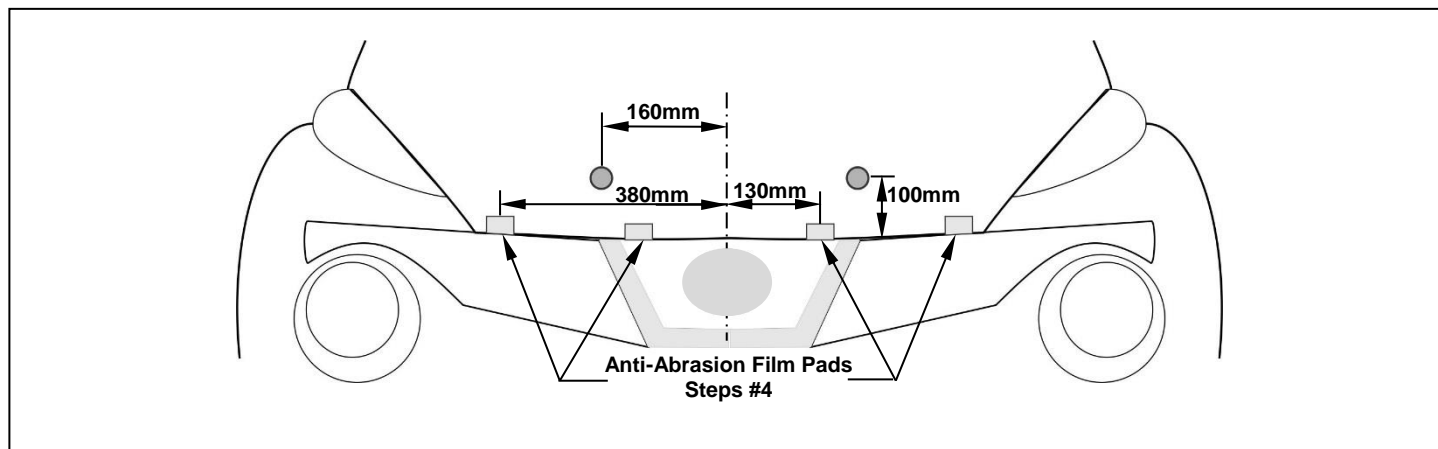
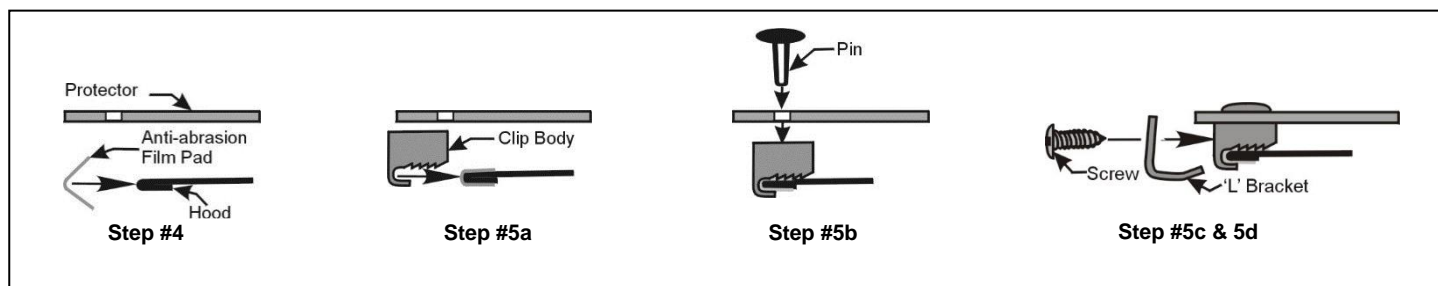


Illustration #2– Clip Configuration – Patent No. 6,892,427



Thank you for purchasing a **FORMFIT** hood protector.
Retain sheet for Care Instructions and Kit Information.

FORMFIT protecteur de capot

Instructions d'installation

HD 13T15
Nissan Juke 2015-2017

Sachet des fixations

- 2 – Grosse butée
- 6 – Tampons anti-abrasifs 3M
- 6 – Agrafes noires
- 6 – Braquets en forme « L »
- 6 – Vis à têtes plate (n°6 x 5/8 po.)
- 6 – Épingles noires

Outils requis

- 1 – Tournevis à embout étoilé (n°2)
- 1 – Ruban à mesurer



1. S'assurer que le capot est propre et sec à l'intérieur comme à l'extérieur. Déclencher le capot mais ne pas l'ouvrir.
2. Localiser le centre du capuchon au bord principal qui utilise un mètre et l'insigne de Nissan dans le grill comme les références.
3. Installer les butées tel qu'indiqué à l'illustration n°1. **Attention: Les butées doivent être installées sur le capot et non sur le protecteur!!!!** Si les butées sont installées sur le protecteur, elles useront la peinture.
4. Peler et plier en deux les tampons anti-abrasifs sur la bordure avant du capot en dessous des (4) quatre trous inférieurs tel qu'indiqué à l'illustration n°1.
5. Placez le protecteur sur le capot de repos sur les butées. Placez les agrafes noires sur les plots de film anti-abrasion sur les deux sites du centre (2). Voir l'illustration n°1 et l'illustration n°2 – étape n°5a.
 - a) Aligner les trous correspondants dans le protecteur avec les agrafes noires.
 - b) Insérer une épingle au travers du protecteur et dans l'agrafe. Voir l'illustration n°2 – étape n°5b.
 - c) Insérer une vis (n°6 x 5/8 po.) au travers du braquet en forme «L» et dans l'agrafe. Voir l'illustration n°2 – étape n°5c et n°5d.
 - d) S'assurer que tous les composants sont bien installés sur le capot et serrer les vis dans les agrafes.
- Note: S'assurer le protecteur est bien placé et est centré sur le capuchon, avant de resserrer les vis dans les trombones.**
6. **Répéter l'étape n°5n pour le deux (2) les trous extérieurs sur le bord principal.**
7. Peler et plier (2) autres reste un tampon film anti-abrasion en deux sur le bord de la hotte, directement sous les trous restants dans le protecteur situé à côté de chaque phare. **Répétez l'étape n°5 pour les agrafes noires installation.**
8. Sur certains véhicules, il peut-être nécessaire d'ajuster les butées du capot et/ ou la fermeture du capot pour obtenir un bon dégagement.
Important: Ne jamais se servir du protecteur pour ouvrir ou fermer le capot.

Instructions pour l'entretien

Nettoyer le protecteur avec une solution faite d'eau et de savon doux ou avec un nettoyant de plastique seulement. Ne pas utiliser de produits chimiques ni de dissolvants. S'assurer périodiquement que les butées sont toujours en place et que le protecteur est toujours bien retenu. Éviter de laver le véhicule dans un lave-auto automatique. Ne pas tirer sur le protecteur pour ouvrir ou fermer le capot.

Illustration n°1 - Emplacements des butées et des tampons anti-abrasifs 3M

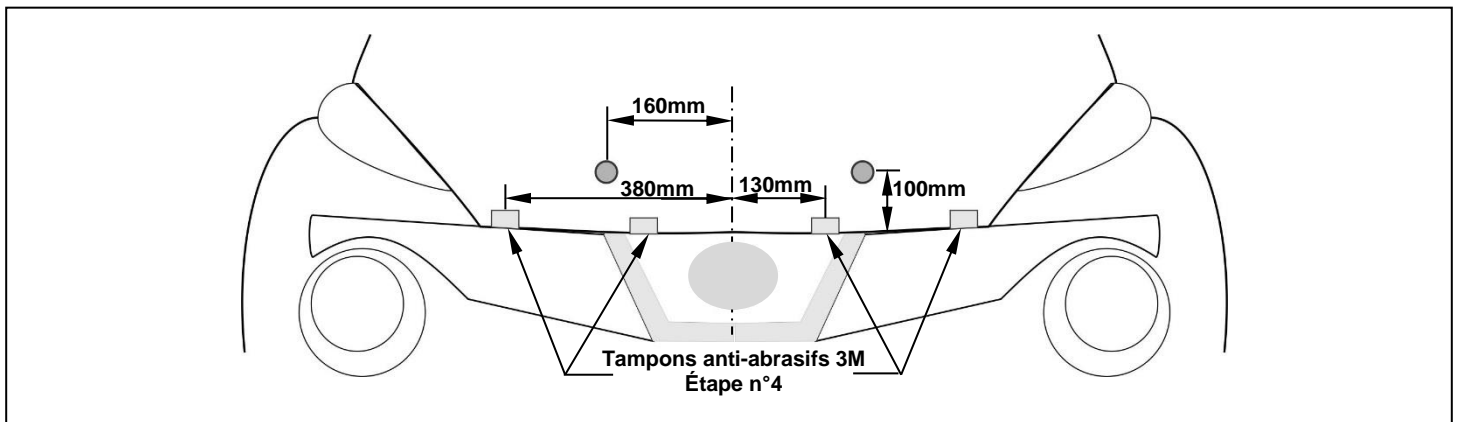
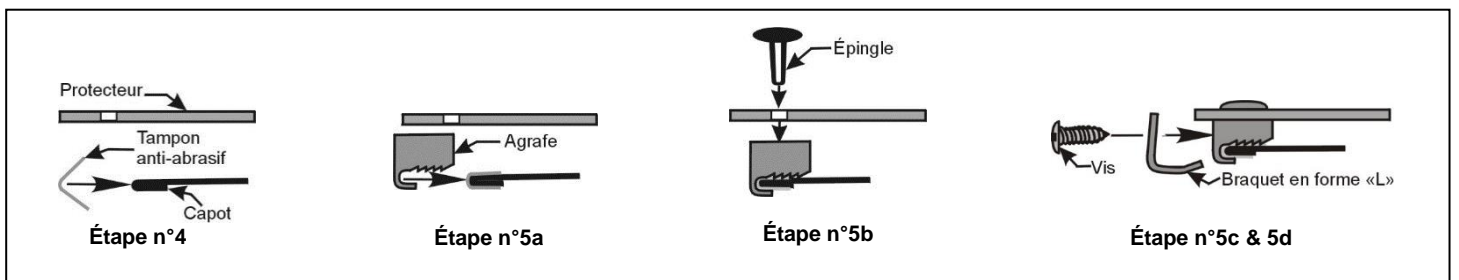


Illustration n°2 - Configuration de l'agrafe – N° de brevet : 6,892,427



Merci d'avoir acheté un protecteur de capot a **FORMFIT**.

Conservé cette feuille pour les instructions d'entretien et les renseignements concernant le nécessaire d'installation.